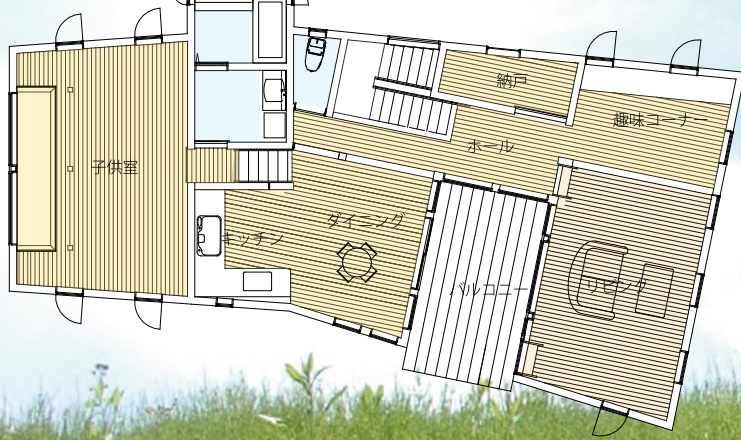


1F PLAN



2F PLAN



風の透る家

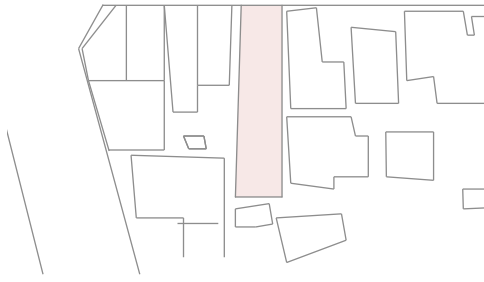
この土手はいいね。
 となりの家がすぐに見えるよりずっといいね。
 高い塀が建っているよりずっといいね。
 自然が近い感じがするね、
 うん、そうだね。
 川から心地のいい風が吹いてくるよ。



<建物概要>

用途: 専用住宅
 建設地: 佐波郡玉村町
 構造: 木造在来工法
 規模: 地上2階 軒高 6,401mm 最高高さ 9,035mm
 敷地面積: 221.255㎡ 建築面積: 110.470㎡
 1階 108.045㎡ 2階 96.985㎡ ロフト部分 34.378㎡
 延べ面積 239.408㎡
 建ぺい率49.93% (許容60%) 容積率77.91% (許容200%)

国道50号線



<建物概要>

用途：専用住宅
 建設地：前橋市朝日町
 用途地域：近隣商業地域および第一種住居地域
 準防火地域内
 前面道路幅員：19.8m 接道 8.44m
 構造：木造在来工法
 規模：地上2階建て 建物高さ：7.7m
 敷地面積：267.30㎡ 建築面積：92.13㎡
 1F床面積：92.13㎡ 2F床面積：56.73㎡
 延べ面積：148.86㎡
 建ぺい率：34.47% (<72.7%) 容積率：55.69% (<200%)

ゾーニング

- 家族が積極的につながりを作る家族の居場所
- 個を尊重する場所
- 客人をもてなす場所

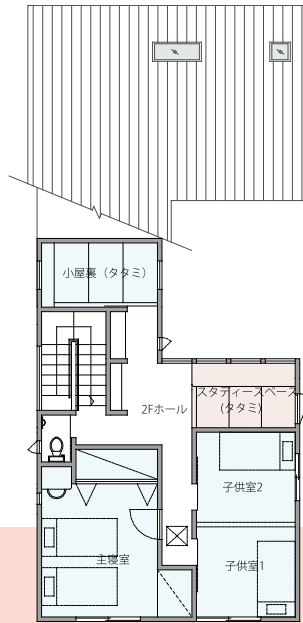
「ウナギの寝床」。

間口が狭く奥行き長いこの土地を活かした建築。

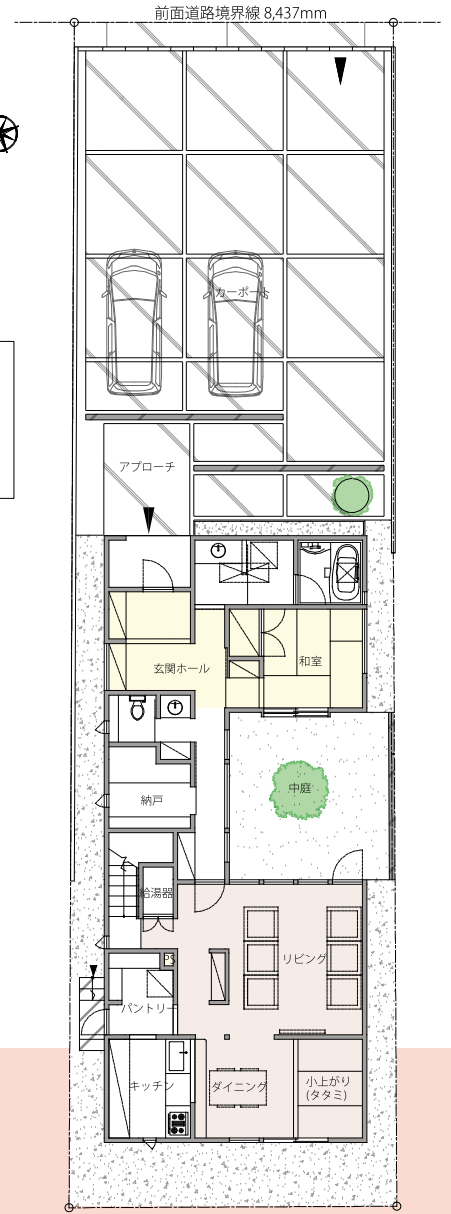
敷地は間口約8.4m、奥行き31.3mと南北方向に細長い形状が特徴である。北側の大通りから大きく奥に入った位置に家を配置し広い駐車スペースとアプローチを設ける。奥に長い間取りの中央に中庭を設けることで、まんべんなく採光と通風を得る計画とした。

客間としての役割を持つ和室と、奥に続く家族の団楽スペースは中庭を挟んで配置。中庭は互いの距離を図る緩衝領域となり、目的の異なる空間は緩く繋がる。

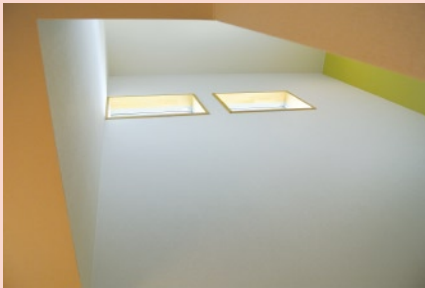
ゴロっとできる畳座席、隠れ家的な小屋裏スペース、兄弟または親子で共有するスタディースペースなど、少しのアソビ要素で生活が楽しく豊かになる提案をする。



2階平面図

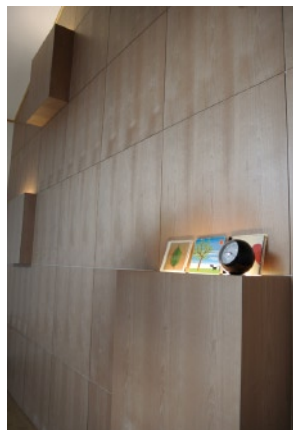
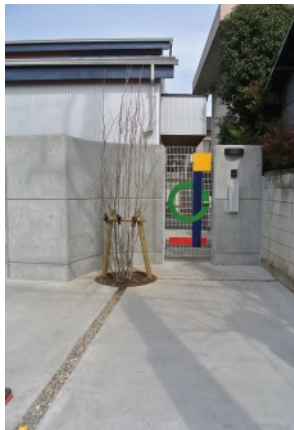


1階平面図兼配置図



朝日町の家





<建物概要>

用途：専用住宅

建設地：前橋市南町

用途地域：近隣商業地域（建築基準法 第22・23条指定地域）

構造：木造在来工法

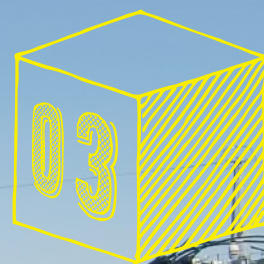
規模：地上2階 建物高さ：8.383m

敷地面積：194.12㎡ 建築面積：83.06㎡

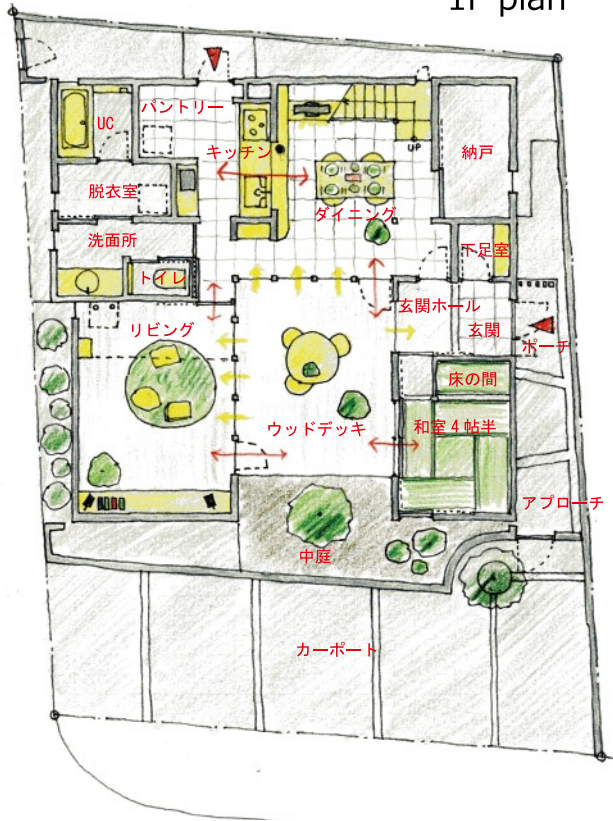
延床面積：136.20㎡

建ぺい率：42.79%（許容80%） 容積率：70.16%（許容200%）

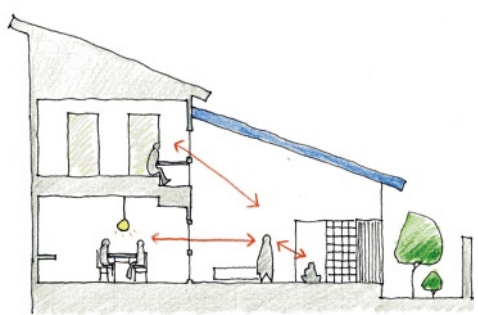
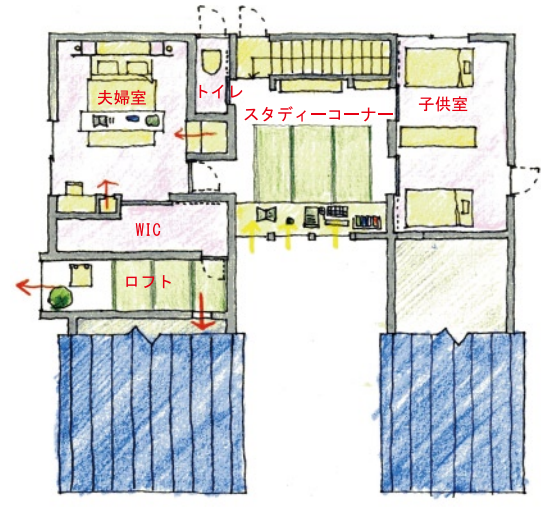
街中の巣



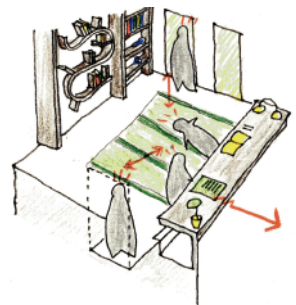
1F plan



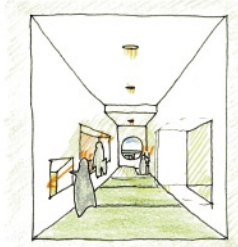
2F plan



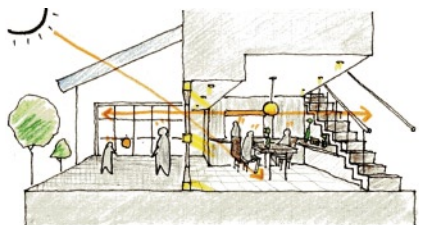
■ デッキを中心とした生活



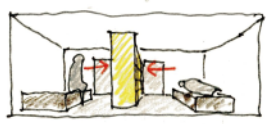
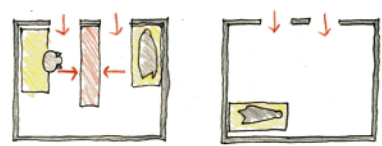
■ 家族が集まる【囲炉裏場】



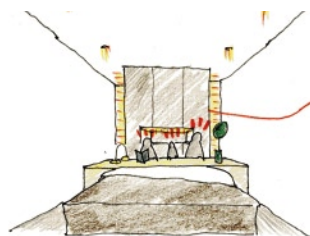
■ 隠れ家の様なロフト



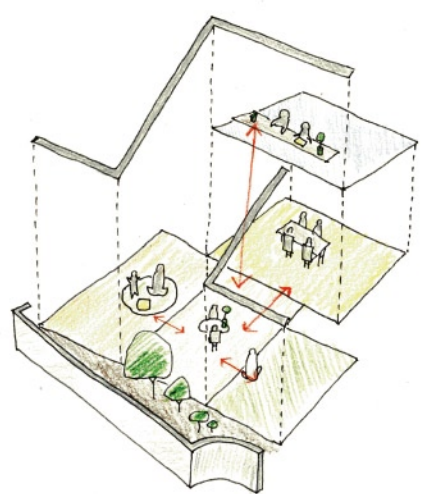
■ 陽の光が入る、明るいダイニング



■ 広すぎない子供室
レイアウトフリー



■ シックで上質な夫婦室



■ 家族が緩やかに繋がる空間